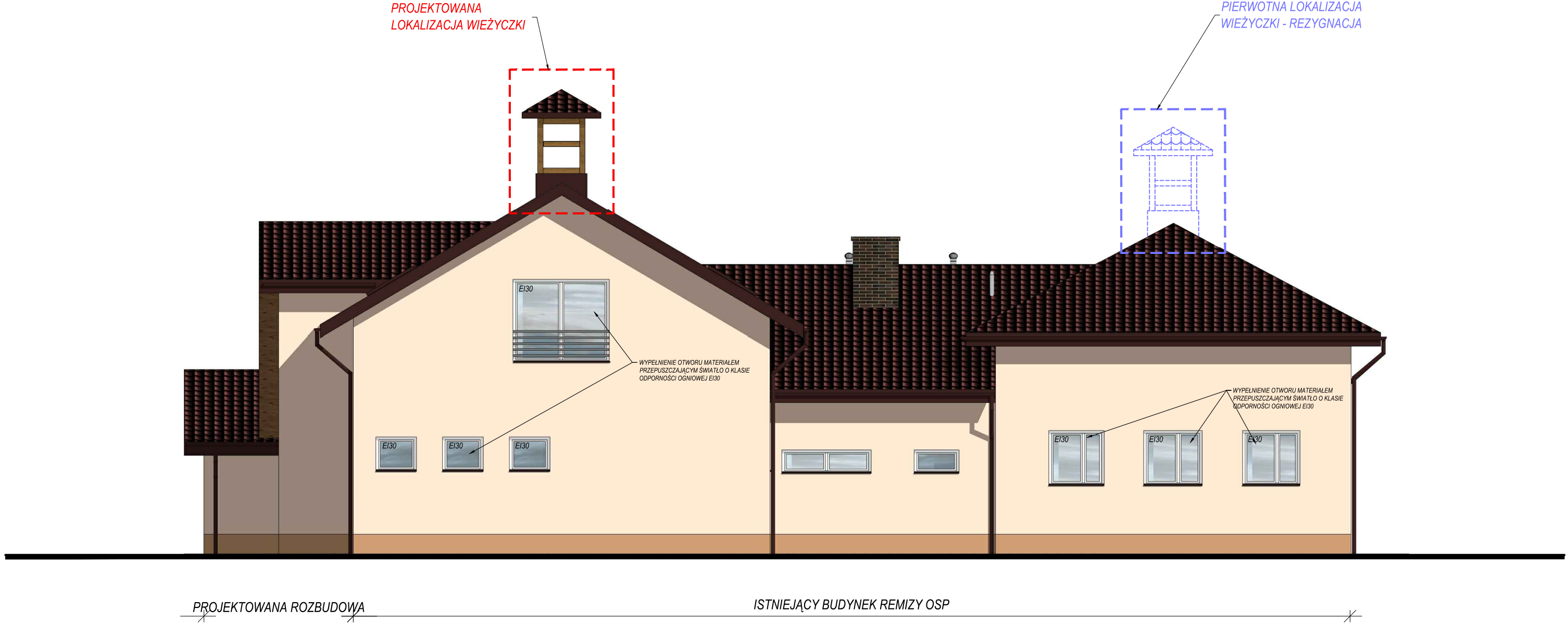


ZAKRES ZMIANY POZWOLENIA:
- ZMIANA LOKALIZACJI WIEŻYCZKI PRZEZNACZONEJ DLA DZWONKA I SYRENY SYGNALIZACYJNEJ

PROJEKTOWANA
LOKALIZACJA WIEŻYCZKI

PIERWOTNA LOKALIZACJA
WIEŻYCZKI - REZYGNACJA



KOLORYSTYKA ELEWACJI:

DACH - BLACHODACHÓWKA POWLEKANA W KOLORZE BRĄZOWYM
ŚCIANY PARTERU I PODDASZA - TYNK GŁADKI W KOLORZE BEŻOWYM
ŚCIANY SZCZYTOWE PROJEKTOWANE - TYNK GŁADKI W KOLORZE JASNY BRĄZ
COKÓŁ - TYNK ŻYWICZNY W KOLORZE BRĄZOWYM
WIDOCZNE ELEMENTY DREWNIANE - MALOWANE W KOLORZE BRĄZOWYM
STOLARKA OKIENNA I DRZWIOWA - PCV W KOLORZE BRĄZOWYM I BIAŁYM
RYNNY I RURY SPUSTOWE - BLASZANE W KOLORZE CIEMNY BRĄZ

PROJEKTANCI:	NAZWA INWESTYCJI	PRZEBUDOWA I ROZBUDOWA ISTNIEJĄCEGO BUDYNKU REMIZY OSP W JELNEJ		
ARCHITEKTURA: MGR INŻ. ARCH. PRZEMYSŁAW LOESCH UPR. NR MPOIA/025/2004	LOKALIZACJA	DZ. EW. NR 122, OBR. JELNA GMINA GRÓDEK NAD DUNAJCEM		
	INWESTOR	GMINA GRÓDEK NAD DUNAJCEM 33-318 GRÓDEK NAD DUNAJCEM 54		
SPRAWDZAJĄCY: MGR INŻ. ARCH. PIOTR PALUCH UPR. MPOIA/030/2014	STADIUM	PROJEKT BUDOWLANY ZMIENIONY		
	TEMAT RYSUNKU	ELEWACJA PÓŁNOCNO-ZACHODNIA STAN PROJEKTOWANY		
		DATA:	SKALA:	NR RYSUNKU:
		02.2019 r.	1:100	11